

VIESSMANN

climate of innovation

Az Ön Viessmann partnere:

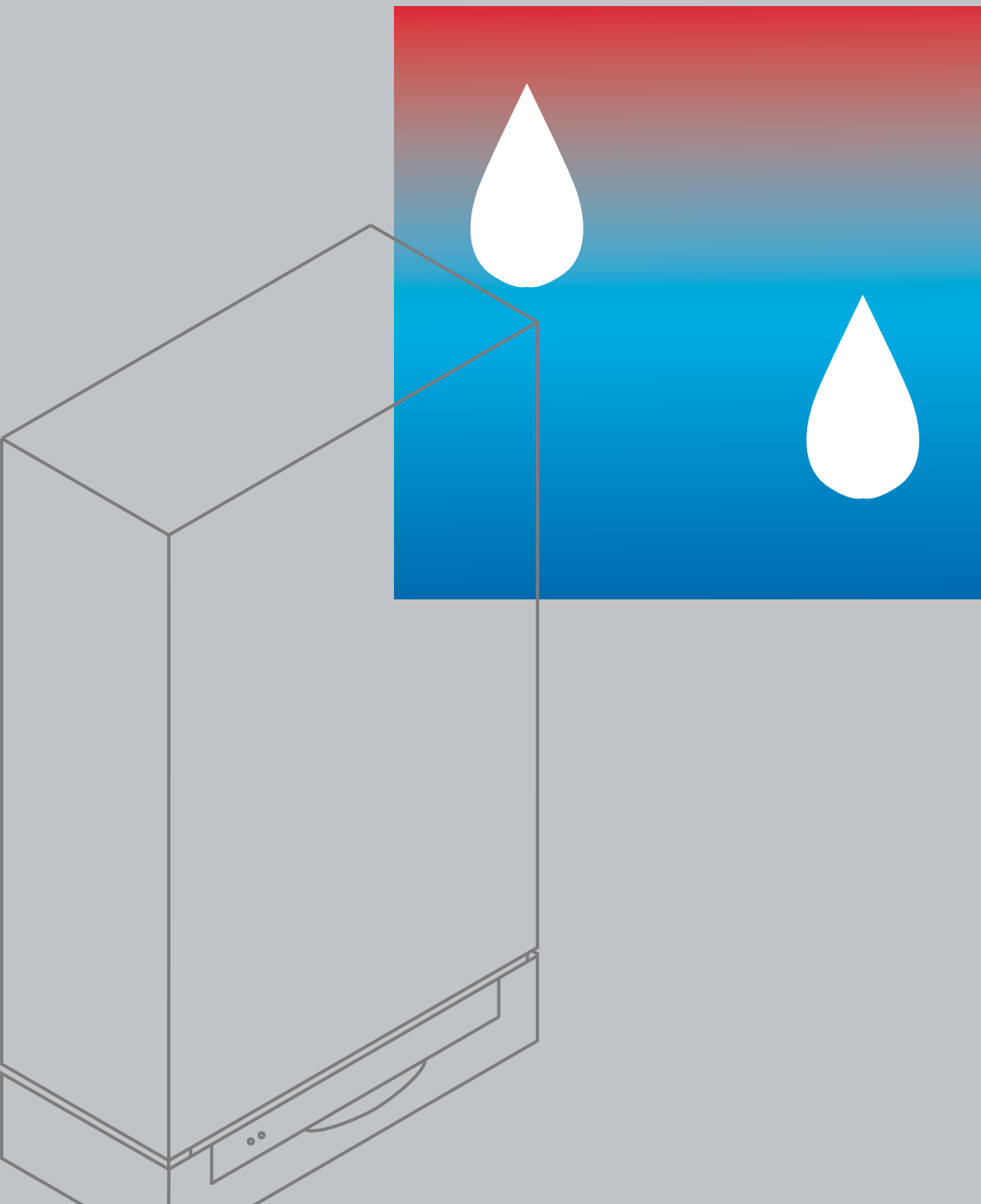
Viessmann Fűtéstechnika Kft
2045 Törökbálint, Süssen u. 3.
Telefon: (23) 334 334
Telefax: (23) 334 339
www.viessmann.hu

9446 483 - 8 H 12/2007
A műszaki változtatások jogát fenntartjuk.

VITODENS

Kondenzációs falikazánok
Névleges teljesítmény: 3,8 - 60,0 kW
Többkazános rendszerként 240 kW

VIESSMANN





Hatékony és komfort a legmagasabb szinten

A korlátozott mennyiségű fosszilis energiaforrások ellenére sem lehet lemondani a gázfűtésről, ezért a jelenkor és a jövő központi kérdése a hatékonyság. A kondenzációs technika jelenleg az gáztüzelés leghatékonyabb megoldása, akár 98%-os energiakihasználással.

Csak az az energia nem terheli a környezetet, amelyet nem égetünk el

A kondenzációs technika jelentősen csökkenti az energiafelhasználást és ezzel a CO₂-kibocsátást. A Viessmann hatékony kondenzációs kazánjai hasznosítják a füstgázban lévő rejtett hőt, és a fűtési rendszerbe továbbítják.

Biztonságos jövő biogázzal

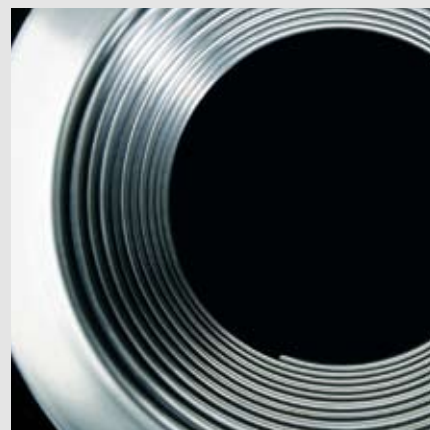
A jövőben a megújuló, természetes anyagokból készített biogáz szerepe jelentősen emelkedik. A Viessmann kondenzációs technikára nyugodtan alapozhatja jövőjét, mert a Lambda Pro Control égésszabályozásnak köszönhetően az új kondenzációs kazánok már ma alkalmasak a biogázzal vegyített földgáz eltüzelésére.

Élvezze a kényelmet

A kondenzációs Viessmann falikazánok kompakt méretükkel és csendes üzemükkel különösen alkalmasak a lakótérben történő felállításra. A kényelem és üzemeltetési költség aránya figyelemreméltó.

Tartós üzembiztonság

Minden Viessmann kondenzációs kazán hőcserélője magas minőségű saválló nemesacélból készül. A titániummal ötvözött, különleges alapanyag ellenáll a savas kondenzátumnak, ezzel a tartósság és hosszú élettartam minden felétele biztosított.



Inox-Radial hőcserélő saválló nemesacélból

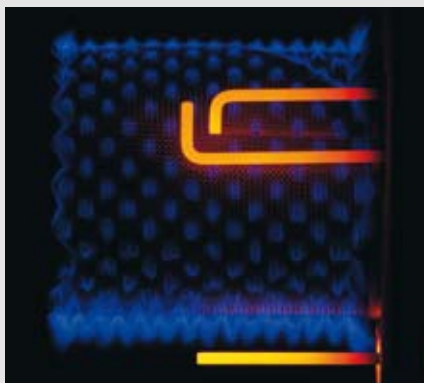


Vitodens 200-W
4,8 - 35,0 kW



Kompakt befoglaló
méretek, elegáns
megjelenés

Az új Vitodens 200-W készülékekkel a Viessmann példamutatóan magas műszaki színvonalú kondenzációs falikazánt kínál, kedvező ár mellett. Magas melegvíz komfort, kompakt méretek és időtálló, elegáns megjelenés. Mindez egy készülékben egyesítve.



Új hengeres MatriX-sugárzó égő

Akár 98 % (H_f) / 109%-os (H_a) éves átlagos hatásfok

A Vitodens 200-W kevesebbet fogyaszt, mert a távozó füstgáz energiáját jelentősen kihasználja. Az eredmény akár 98 % (H_f) / 109 %-os (H_a) éves átlagos hatásfok. Fűtési számlája érezhetően csökken és óvja környezetét.

Tartósan hatékony

Ha tartós megtakarítás a cél, akkor alapanyagként csak a saválló nemesacél jöhet szóba. Ezért a Viessmann Vitodens 200-W-be a bevált Inox- Radial hőcserélőt építik, amely biztosítja a szükséges tartósságot és hatékony hőhasznosítást.

Bővített szabályozási tartomány

Az új készülékek saját fejlesztésű és gyártású, hengeres formájú MatriX-égővel látják el. A szabályozási tartomány 25-100%-ra bővült. Az új égők rendelkeznek az automatikus Lambda Pro Control égésszabályozással: ingadozó gázminőség és környezeti viszonyok esetén az égő automatikusan változtatja a beállításokat, így

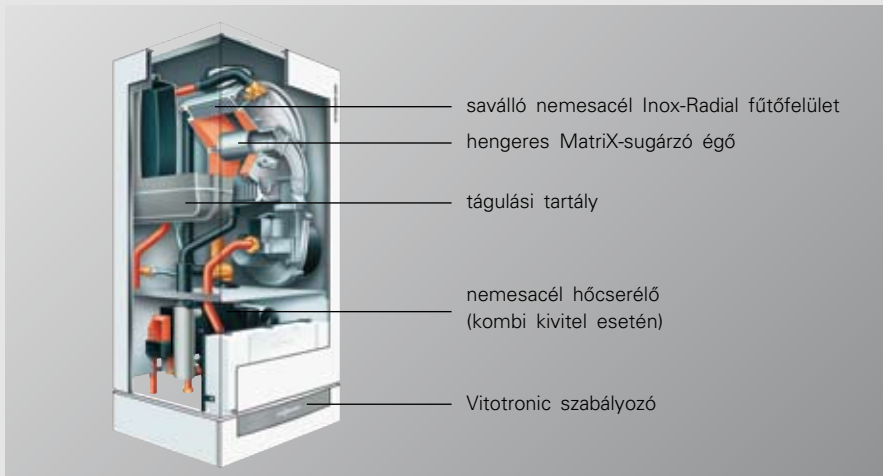
a kazán mindig a legmagasabb hatásfokkal üzemel már ma. Az új Vitodens 200-W készülékek alkalmasak a biogázzal vegyített földgáz tüzelésére is.

Magas melegvíz komfort

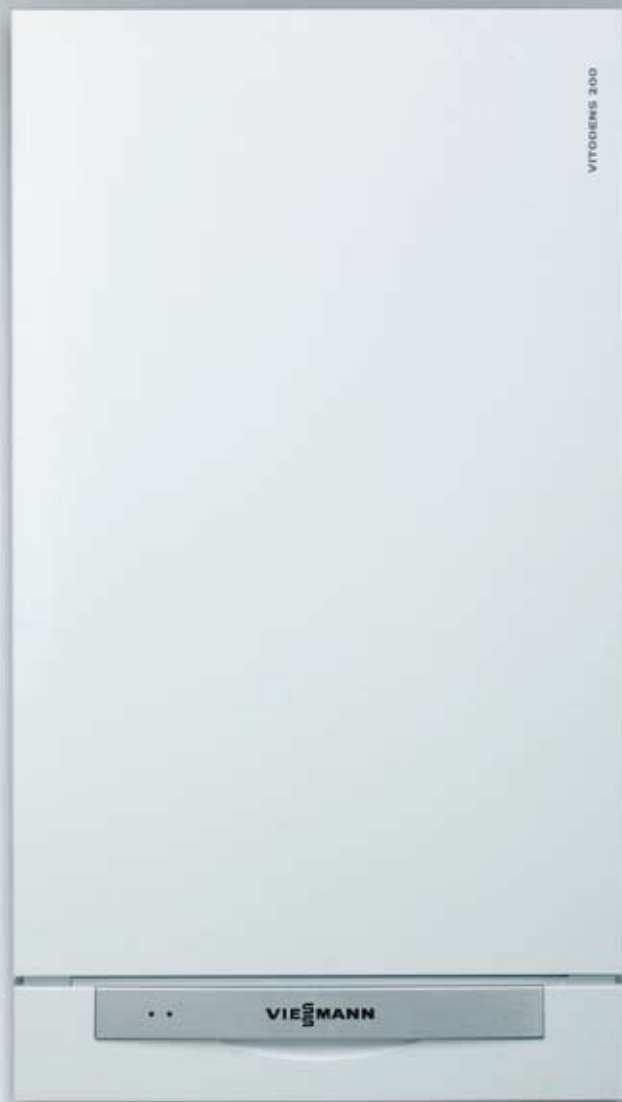
A kombi kivitelű Vitodens 200-W készülékek folyamatos készenlétben állva, mindig a kívánt hőmérsékleten tartják a melegvizet. Így egy kézmosáshoz nem kell percekig folytatni a vizet.

Szembetűnő előnyök:

- Kondenzációs falikazán, fűtő kivitelben: 4,8 - 35,0 kW
kombi kivitelben: 6,5 - 35,0 kW
- Éves átlagos hatásfok: 98 % (H_f) / 109 %-ig (H_a)
- Kibővített modulációs tartomány 25-100%-ig
- Inox-Radial hőcserélő saválló nemesacélból
 - öntisztuló, tartósan sima nemesacél hőcserélő felület
 - saválló az 1.4571-es minőségű korrózióálló nemesacélnek köszönhetően
- Új, hengeres formájú MatriX-égő
 - saját fejlesztés és gyártás
 - alacsony károsanyag kibocsátás
 - hosszú élettartam a nemesacél MatriX égőfelületnek köszönhetően
- Magas melegvízkomfort
 - kombi kondenzációs kazánok készenléti funkcióval
- Lambda Pro Control égésszabályozás
 - nem kell fűvókát cserélni a gázfajta váltása esetén
 - egyenletesen magas hatásfok a gázminőség illetve a légköri körülmények változása esetén is
 - tartósan alacsony károsanyag-kibocsátási értékek



- saválló nemesacél Inox-Radial fűtőfelület
- hengeres MatriX-sugárzó égő
- tágulási tartály
- nemesacél hőcserélő (kombi kivitel esetén)
- Vitotronic szabályozó



Vitodens 200-W
17,0 - 60,0 kW

Nagy teljesítmény,
széleskörű alkalmaz-
hatóság

Hatékony megoldás nagyobb hőigényre

A kondenzációs Viessmann falikazánok különösen alkalmasak többkazásos házak, középületek és ipari létesítmények fűtésére. Az új Vitodens 200-W hely- és költségtakarékos megoldást biztosít, akár 60 kW-os egység-, vagy 240 kW-os összteljesítménnyel (kaskádrendszerként).

Nagy teljesítmény, kis helyigény

A saválló nemesacél Inox-Radial fűtőfelület nagy teljesítmény bevitelét teszi lehetővé csekély helyigény mellett. Alkalmazásával akár 98 % (H_f) / 109%-os (H_a) éves átlagos hatásfok is elérhető.

Kaskádszabályozás

A Vitotronic 300-K kaskádszabályozó akár négy Vitodens 200-W kondenzációs falikazánt is képes léptetni, miközben a készülékek



Szabadonálló kaskádrendszer, szerelőkerettel és hőszigetelt osztó-gyűjtővel

teljesítményét automatikusan a szükséges hőmennyiséghez igazítja. A kazánok a mindenkori igénynek megfelelően működnek, egy készülék legkisebb teljesítménye és a négy kazán maximális teljesítménye között.

Minden egy kézből

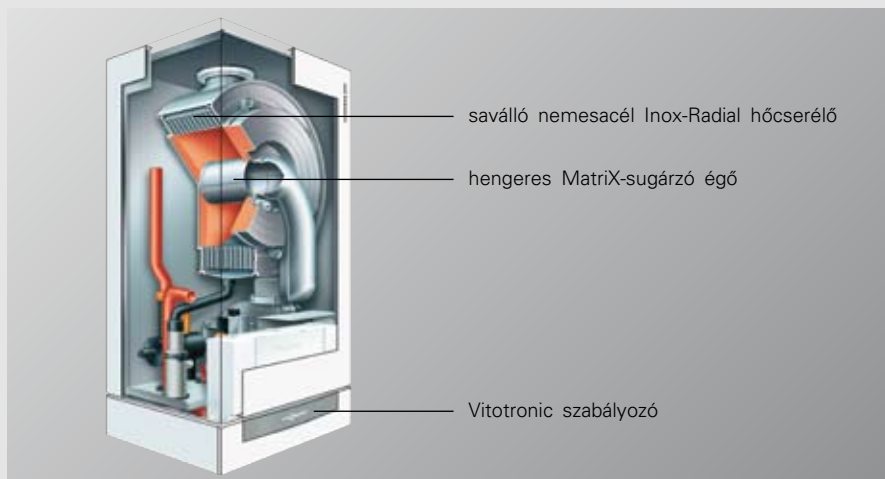
A Viessmann komplett rendszert kínál, egymáshoz illesztett rendszer-elemekkel, többek között szabályozástechnikát, hidraulikus váltóval szerelt hőszigetelt osztó-gyűjtőket és égéstermék-közösítőket.

Szembetűnő előnyök:

- Kondenzációs falikazán, fűtő kivételben 17,0 - 45 kW és 17,0 - 60,0 kW
- Többkazásos rendszer kaskádkapcsolással, akár 4 db Vitodens 200-W léptethető (240 kW összteljesítményig)
- Éves átlagos hatásfok: 98 % (H_f) / 109 %-ig (H_a)
- Inox-Radial hőcserélő saválló nemesacélból
 - öntisztuló, tartósan sima nemesacél hőcserélő felület
 - saválló az 1.4571-es minőségű korrózióálló nemesacélnak köszönhetően
- Új, hengeres formájú MatriX-égő
 - saját fejlesztés és gyártás
 - alacsony károsanyag kibocsátás
 - hosszú élettartam a nemesacél MatriX-égőfelületnek köszönhetően
- Lambda Pro Control égésszabályozás
 - nem kell fűvókát cserélni a gázfajta váltása esetén
 - egyenletesen magas hatásfok a gázminőség illetve a légköri körülmények változása esetén is
 - tartósan alacsony károsanyag-kibocsátási értékek



Szabadonálló kaskádrendszer szerelőkerettel és hidraulikus váltóval (felállítási blokkban)



saválló nemesacél Inox-Radial hőcserélő

hengeres MatriX-sugárzó égő

Vitotronic szabályozó



Vitodens 222-W
4,8 - 35,0 kW

Magas melegvíz komfort
a beépített tárolónak
köszönhetően

Kompakt kondenzációs falikazán, beépített nemesacél melegvíz tárolóval

A Vitodens 222-W egy helytakarékos kondenzációs falikazán, különösen magas melegvíz-komforttal. A készülék hőtermelését egy Vitodens 200-W modul látja el, a bevált Inox-Radial nemesacél hőcserélővel, az új hengeres formájú MatriX-égővel, valamint Lambda Pro Control automatikus égésszabályozással.

Magas melegvízkomfort rétegtárolóval

A beépített 46 literes nemesacél rétegtároló egy hagyományos 150 literes tároló melegvíz komfortját nyújtja. A melegvíz azonnal rendelkezésre áll, állandó hőmérsékleten és minőségben, akár több csapon is egyidejűleg.



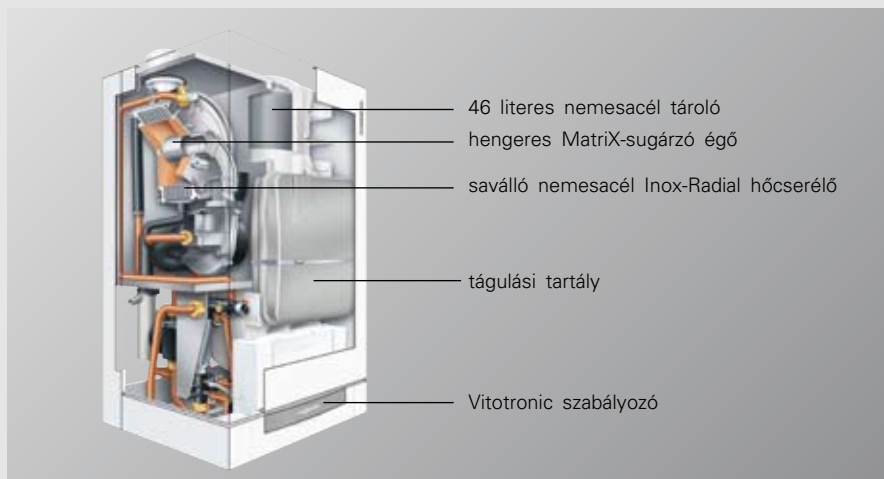
Inox-Radial hőcserélő saválló nemesacélból

Gyors és egyszerű szerelés

A melegvíz-tároló mellett a készülék a beépítéshez szükséges összes szerelvényt tartalmazza: fűtés- és melegvíz tágulási tartályt, szivattyúkat és biztonsági szerelvényeket. Mindez 63 kg-os össztömeg és az általános konyhai elemméretek betartása mellett. A Vitodens 222-W új épületeknél is különösen ideális termék, mivel már az esztrichbeton felhordása előtt szerelhető.

Szembetűnő előnyök:

- Különösen helytakarékos kondenzációs hőközpont, beépített tároló-vízmelegítővel 4,8 - 35,0 kW
- Éves átlagos hatásfok: 98 % (H_f) / 109 %-ig (H_a)
- Inox-Radial saválló nemesacél hőcserélő
 - öntisztuló, tartósan sima felület
 - saválló az 1.4571-es minőségű nemesacélnek köszönhetően
- Új, hengeres formájú MatriX-égő
 - saját fejlesztés és gyártás
 - széles modulációs tartomány 25-100%,
 - hosszú élettartam a nemesacél MatriX-égőfelületnek köszönhetően
- Magas melegvízkomfort: NL-szám = 1,6 (kb. 150 literes hagyományos tároló-vízmelegítőnek felel meg)
 - a kívánt hőmérsékletű melegvíz azonnal rendelkezésre áll
 - tartósan magas teljesítmény és minimális hőmérséklet-ingadozás párhuzamos vízvétel esetén is a kilépési hőmérséklet szabályozásának és a tárolótöltő rendszernek köszönhetően
- Lambda Pro Control égésszabályozás
 - nem kell fűvókát cserélni gázfajta váltása esetén
 - egyenletesen magas hatásfok a gázminőség és a légköri körülmények változása esetén is
- Az összes alkatrész előlről hozzáférhető, nem szükséges oldalsó szerelési távolság tartása



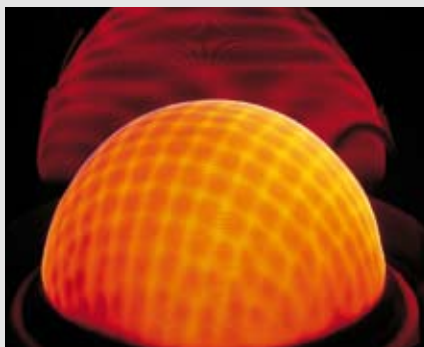


Vitodens 300-W
3,8 - 35,0 kW

Kompakt és elegáns megjelenés

Kompromisszummentes kondenzációs falikazán, kiemelkedő hatásfokkal

A kondenzációs Viessmann falikazánok csúcskategóriája. A bevált MatriX-gázégő és a saválló nemesacél Inox-Radial fűtőfelület garantálja a magas energiahatékonyságot és tartósságot.



MatriX-sugárzó égő

Automatikus égésszabályozás

Minden Vitodens 300-W készüléket automatikus Lambda Pro Control égésszabályozással láttak el. A folyamatos szabályozási tartomány ezáltal 20-100%-ra bővült.

Csekély áramfogyasztás

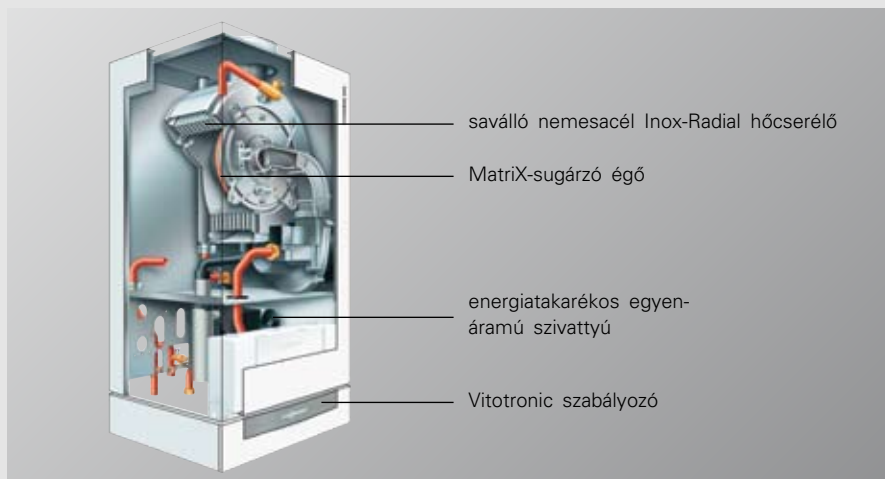
Új a fordulatszám-szabályozással ellátott egyenáramú szivattyú is, amely az áramfogyasztást több mint 50%-kal csökkenti, és feleslegessé teszi a térfogatáramot szabályozó bypass-szelepek beépítését.

Beépített diagnosztikai rendszer

Az új Vitodens 300-W készülékek SMART (Self Monitoring And Reporting Technology) diagnosztikai rendszere érzékeli a megengedett üzemi állapotoktól való eltérést: a karbantartás és szervizelés szükségességét időben előrejelzi, így a meghibásodások elkerülhetővé válnak és csökken a javítási költség.

Szembetűnő előnyök:

- Kondenzációs falikazán, fűtő kivételben 3,8 - 35,0 kW
- Éves átlagos hatásfok: 98 % (H_f) / 109 %-ig (H_a)
- Kibővített modulációs tartomány 20-100%-ig, egyenletes üzem alacsony hőleadásnál is
- Inox-Radial nemesacél hőcserélő
 - öntisztuló, tartósan sima felület
 - saválló az 1.4571-es minőségű nemesacélnek köszönhetően
- MatriX-gázégő: nagyfokú üzembiztonság és alacsony károsanyag-kibocsátás
- Lambda Pro Control égésszabályozás
 - nem kell fűvókát cserélni a gázfajta váltásakor
 - egyenletesen magas hatásfok a gázminőség és a légköri körülmények változása esetén is
 - tartósan alacsony károsanyag-kibocsátási értékek
 - csendes üzem az alacsony fordulatszámú égőnek köszönhetően
- A beépített, fordulatszám-szabályozott egyenáramú szivattyú az áramfogyasztást több, mint 50%-kal csökkenti
- SMART: megelőző diagnosztikai rendszer. Magas üzembiztonság, előrejelzett karbantartás





Vitodens 333-F
3,8 - 26,0 kW

Kompakt és komplett
hőközpont

Kompakt gázüzemű kondenzációs hőközpont, beépített melegvíz-tárolóval



MatriX-sugárzó égő

Az új Vitodens 333-W egyesíti a Vitodens 300-W kondenzációs kazánok előnyeit a különálló tárolók melegvíz komfortjával.

Energiahatékonyság

A Vitodens 333-F MatriX-sugárzó égővel és csúcstechnikájú saválló nemesacél Inox-Radial fűtőfelülettel biztosítja a maximális energiahatékonyságot, és a tartósan magas használati melegvíz komfortot.

A Vitodens 300-W kondenzációs kazánból ismert modulok, mint a Lambda Pro Control és a SMART, illetve a fordulatszám-szabályozással ellátott egyenáramú szivattyú gondoskodik a magas hatásfokról, a megbízható üzemről és az alacsony energiafogyasztásról.

Beépített tároló-töltő rendszer

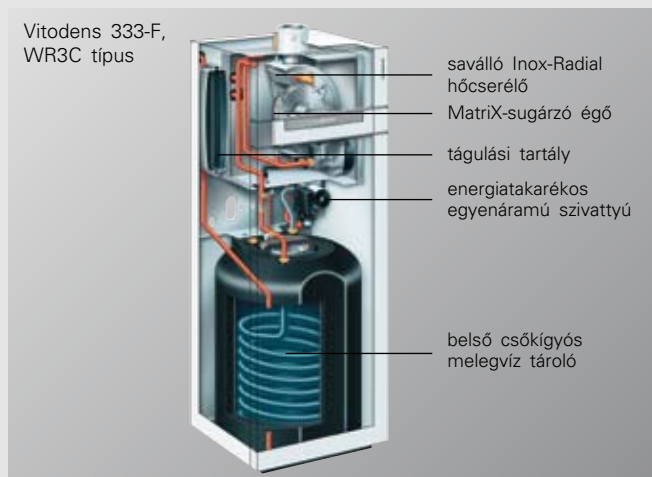
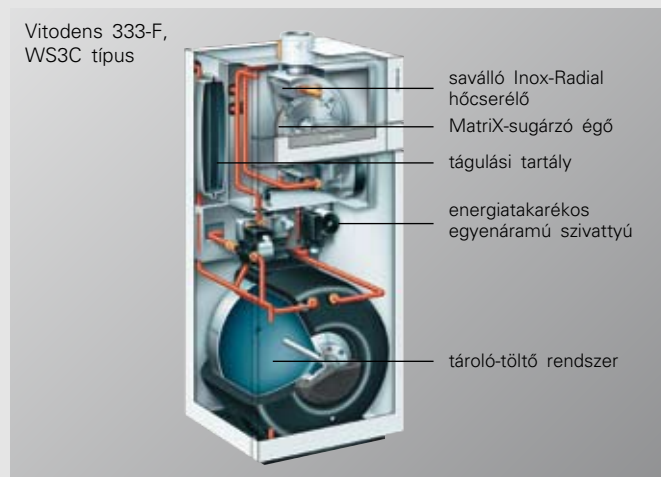
A Vitodens 333-F különböző tároló-változatokban szállítható. A WS3C típus 86 literes melegvíz-tárolóval ellátott tároló-töltő rendszert tartalmaz, amely egy kétszeres méretű hagyományos tároló melegvíz komfortját nyújtja.

Kemény hálózati vízre is létezik megoldás

Az új WR3C típust beépített 130 literes csőkégyős tárolóval látták el, amely különösen alkalmas a kemény hálózati vízzel rendelkező területekhez. A különleges zománcozású tároló sima felülete nem érzékeny a vízkőlerakódásra.

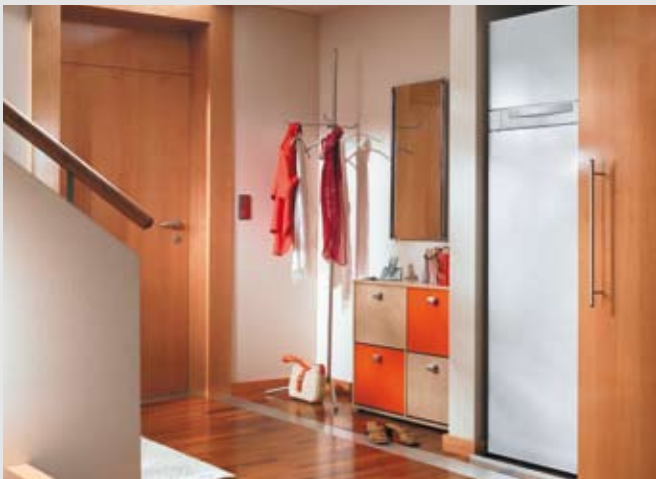
Szembetűnő előnyök:

- Kompakt kondenzációs hőközpont:
WS3C típus: 3,8 - 26,0 kW
WR3C típus: 5,2 - 26,0 kW
- Éves átlagos hatásfok:
98 % (H_f) / 109 %-ig (H_a)
- N_L- szám, WS3C típus: 2,0 (26,0 kW),
N_L- szám, WR3C típus: 1,6 (26,0 kW)
- Széles modulációs tartomány
20-100%-ig, a ki-be kapcsolások száma csökken, alacsony hőleadásnál is
- Inox-Radial nemesacél hőcserélő
– öntisztuló, tartósan sima nemesacél hőcserélő felület
– saválló az 1.4571-es minőségű korrózióálló nemesacélnek köszönhetően
- MatriX sugárzó égő: magas üzemiztonság és alacsony károsanyag-kibocsátás
- Lambda Pro Control égésszabályozás
– nem kell fűvókát cserélni a gázfajta változtatásánál
– egyenletesen magas hatásfok a gázminőség és a légköri körülmények változása esetén is
– állandóan alacsony kibocsátási értékek
– csendes üzemmód az alacsony fordulatszámú ventilátornak köszönhetően
- A beépített, fordulatszám-szabályozással ellátott egyenáramú szivattyú az áramfogyasztást több mint 50%-kal csökkenti
- SMART: megelőző diagnosztikai rendszer – tervezhető karbantartás
- Kemény vízzel rendelkező területekre csőkégyős tárolóval





Vitodens 343-F
4,2 - 13/16 kW



Compact-Energy-Tower
szolártárolóval

Compact-Energy-Tower beépített napenergia hasznosítással

Egy időtálló fűtési rendszer a kondenzációs technika mellett a napenergia hasznosítást is lehetővé teszi. Az új Vitodens 343-F jövőbemutatóan, energiatakarékosan és környezetkímélően egyesíti e két technikát.

A Vitodens 343-F Compact-Energy-Tower mindent egyben kínál: kondenzációs kazánt, nagy teljesítményű melegvíz készítést és napenergia hasznosításra alkalmas tároló-vízmelegítőt. Mindezt csak 677 x 600 mm alapterületen.

Komplett kondenzációs- és szolártechnika egy burkolat alatt

A Vitodens 343-F szolárhőcserélővel kiegészített 250 literes beépített tároló-vízmelegítőt tartalmaz, amely különösen alkalmas magas hozamú napenergia hasznosításra. A 16 kW-os kondenzációs boosterfunkcióval a hőközpont a lehető legalacsonyabb költség mellett állítja elő a melegvizet.

Jövőbemutató lehetőségek

A Vitodens 343-F akár azonnal alkalmas a napenergia fogadására. A beépített Solar-Divicon szivattyú-állomás és a Vitosolic 100 szolár-szabályozó azonnal üzemkészen áll. Minden elemet már gyárilag tökéletesen egymáshoz illesztettek és beállítottak.

Szembetűnő előnyök:

- Kondenzációs Compact-Energy-Tower szolártárolóval, Solar-Divicon fűtőköri osztóval és Vitosolic 100 szolár-szabályozóval 4,2 - 13/16* kW
* boosterfunkció melegvíz készítéshez
- Éves átlagos hatásfok: 98 % (H_f) / 109 %-ig (H₂)
- Inox-Radial nemesacél hőcserélő
 - öntisztuló, tartósan sima nemesacél hőcserélő felület
 - saválló az 1.4571-es minőségű korrózióálló nemesacélnek köszönhetően
- MatriX sugárzó égő: magas üzemiztonság és alacsony károsanyag-kibocsátás
- Lambda Pro Control égésszabályozás
 - nem kell fűvókát cserélni a gázfajta változtatásánál
 - egyenletesen magas hatásfok a gázminőség és a légköri körülmények változása esetén is
 - állandóan alacsony kibocsátási értékek
 - csendes üzemmód az alacsony fordulatszámú ventilátornak köszönhetően
- Zománczott 250 literes szolártároló, beépített hőcserélővel és idegenáramú anóddal
- Napenergia fedezeti arány: 60%-ig
- Multi-Steck csatlakozó rendszer



Inox-Radial hőcserélő
saválló nemesacélból



Vitotronic szabályozás-technika



A falikazánokra kifejlesztett Vitotronic szabályozót az Ön igényeinek megfelelően állítják be. Ettől kezdve minden funkciót automatikusan el lát és felügyeli fűtési rendszerét. Amennyiben a beállításokon mégis változtatni szeretne, úgy hálás lesz a magyar nyelvű, szöveges menürendszernek és a nagyméretű, háttervilágított kijelzőnek.

Automatikus energiamegtakarítás

A Vitotronic automatikusan átvált a téli-/nyári időszámításra, és követi a külső hőmérséklet változását. Minden előre beprogramozott komfort-funkciót gombnyomással aktiválhat (többek között party- és takarékos üzemmód, nyaralás program).

Lehetőségek a jövőben

A Vitotronic szabályozók felkészültek a jövő kihívásaira. Legyen szó távfelügyeletről, internetes kapcsolatról: a Vitotronic már ma jövőbemutató megoldásokat kínál.



Vitotronic 100
állandó hőmérsékletű
szabályozó



Vitotrol 300 távvezérlő:
menüvezérelt kezelés, szöveges
megjelenítéssel

Funkciók	Vitotronic 100	Vitotronic 200
Szabályozás, belső hőmérséklet alapján	■*	■*
A külső hőmérséklet követése, kazánvízhőmérséklettel	–	■
Fűtési- és melegvíz időprogram	–	■
Csak fűtési időprogram	■*	■
Automatikus átállás a téli-/nyári időszámításra	–	■
Party üzemmód választógomb	■*	■
Takarékos üzemmód választógomb	■*	■
Szabadság program (belső hőmérsékletcsökkentéssel)	■*	■
Kis kijelző, szimbólumokkal	■	–
Nagy kijelző, szöveges megjelenítéssel	–	■
Kiegészítő energiatakarékosági funkciók	–	■

*) csak kiegészítő Vitotrol szobatermosztáttal / távvezérlővel (a lakóhelyiségben elhelyezve)

A Vitodens készülékek alkalmasak a modern adatkommunikációra.

Távfelügyelet és kezelés GSM hálózatokon keresztül Vitocom 100 készülékkel

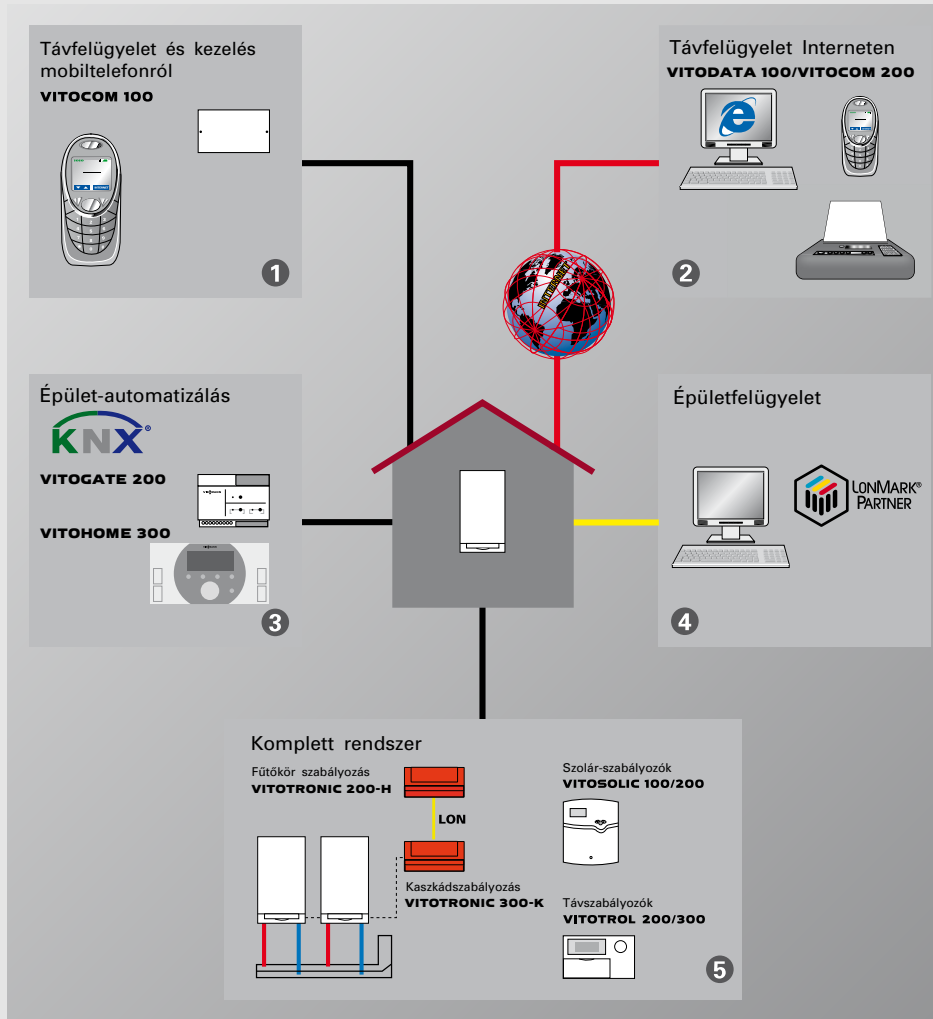
A kedvező árfekvésű készülékkel fűtési rendszerünket bárholnan egyszerűen kezelhetjük.

Szolgáltatások az Interneten Vitocom 200 / Vitodata 100

Az új Vitocom 200 távfelügyeleti eszköz, Vitodata 100 szoftverrel kiegészítve lehetővé teszi az egyszerű és hatékony távfelügyeletet. Fűtési rendszerünket az Internetről kezelhetjük.

Épületfelügyeleti rendszerek

- Minden Vitotronic szabályozó kommunikációképes **LON** alapú épületfelügyeleti rendszerekkel
- **Vitogate 200** lehetővé teszi az adatkommunikációt **Konnex/EIB** alapú épületfelügyeleti rendszerekkel



Jövőbemutató szabályozástechnika

Szerelő- és szervizbarát felépítés



Az ismertetett előnyök mellett a Vitodens készülékek sokkal többet nyújtanak. Ön nem csak ez energiatakarékoságból és környezetvédelemből, hanem az egymásra épülő rendszertechnikából is profitál.

Egyszerű és időtakarékos

Minden falikazán azonos alkatrészekből épül fel, ezért az átlátható és bevált technika konzekvensen megvalósult.

A falikazán Aqua-Platine hátlapra épül, az elemek Multi-Steck csatlakozórendszerrel kapcsolódnak egymáshoz. A fűtővíz csővezetékek a készülékek hátuljában kerülnek elvezetésre, így a gyors és egyszerű szervizt nem akadályozzák. Ez jelentősen csökkenti a karbantartás költségét.

Aláhelyezett padlófűtés-egység

Az aláhelyezett padlófűtés-egység segítségével egyszerűen és esztétikusan csatlakoztathatja padlófűtési rendszerét a Vitodens kondenzációs kazánhoz. Minden szükséges elemet tartalmaz a keverőszeleptől kezdve a méretezett szivattyúig. A kazánnal egybeolvadó megjelenés megkönnyíti a lakótérben történő elegáns elhelyezést.



Vitodens 300-W aláhelyezett padlófűtés bővítő egységgel

Multi-Steck csatlakozórendszer

A Viessmann rendszertechnikának köszönhetően minden elem tökéletesen illeszkedik egymáshoz. Ez átfogó működési biztonságot garantál – a falikazánoktól kezdve az égőkön keresztül a kiegészítő modulokig.

A készülékek felszerelésekor nem kell kötelező oldaltávolságot tartani. Ez az elhelyezést jelentősen megkönnyíti, legyen szó lépcsőfeljáróról, vagy félreeső bemélyedésről.

Komplett termékprogram

A fűtőtestektől kezdve a fűtési rendszer egyéb kiegészítőjéig – mint a tágulási tartály és a tároló vízmelegítők – mindent egy kézből vásárolhat. Nyugodtan hátradőlhet, mert nem csak időt takaríthat meg, hanem a Viessmann magas minőségi elvárásaiból is profitál. Ezt kínálja Viessmann Vitoset program.



Vitodens 200-W és Vitocell 100-W tároló-vízmelegítő, szerelvénytákaró burkolattal

Minden összeillik: Viessmann elemek a fűtési rendszer perifériáiról



Konzekvensen és tökéletesen egymáshoz illetve - Vitoset

Komplett termékprogram 3,8 - 240 kW

A Viessmann komplett kondenzációs falikazán kínálata minden igényre kínál megoldást.

A 98 % (H_f) / 109 %-os (H_a) éves átlagos hatásfokú készülékek ár-érték aránya meggyőző.



Vitodens 200-W fűtő kivitelben
4,8 - 35,0 kW



Vitodens 200-W kombi kivitelben
6,5 - 35,0 kW



Vitodens 200-W fűtő kivitelben
17,0 - 60,0 kW – kaszkádként 240 kW-ig



Vitodens 222-W
4,8 - 35,0 kW beépített nemesacél tároló-
vízmelegítővel (46 liter űrtartalommal)



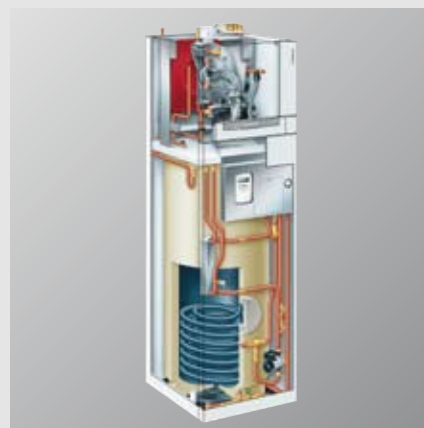
Vitodens 300-W fűtő kivitelben
3,8 - 35,0 kW



Vitodens 333-F
3,8 - 26,0 kW beépített tároló-töltő
rendszerrel (86 liter űrtartalom)



Vitodens 333-F
5,2 - 26,0 kW beépített belső csőkígyós
tároló-vízmelegítővel (130 liter űrtartalom)



Vitodens 343-F
4,2 - 13/16* kW beépített szolártárolóval
(250 liter űrtartalom)
* boosterfunkció melegvíz készítéshez

	Vitodens 200-W kondenzációs falikazán	Vitodens 222-W kondenzációs hőközpont	Vitodens 300-W kondenzációs falikazán	Vitodens 333-F kondenzációs hőközpont	Vitodens 343-F Compact-Energy- Tower szolártárolóval
Teljesítmény tartomány	fűtő kivitel 4,8 - 60,0 kW kaskádként 240 kW-ig kombi kivitel 6,5 - 35,0 kW	kompakt kivitel 4,8 - 35,0 kW tároló-töltő rendszerrel	fűtő kivitel 3,8 - 35,0 kW	kompakt kivitel 3,8 - 26,0 kW tároló-töltő rendszerrel 5,2 - 26,0 kW belső csőkiágós tároló- vízmelegítővel	kompakt kivitel 4,2 - 13/16* kW
Üzem mód helyiség levegőjétől függő és helyiség levegőjétől független	■	■	■	■	■
Vitotronic szabályozó szobatermosztátos vagy időjáráskövető	■ + kaskádszabályozó (Vitotronic 300-K)	■	■	■	■
Melegvíz készítés kombi-/kompakt üzemben	komfort- hőcserélő, komfort-érzékelő	tároló-töltő rendszer 46 liter űrtartalom	—	tároló-töltő rendszer 86 liter űrtart., vagy indirekt tárolófűtés 130 liter űrtartalom	tároló-vízmelegítő/ szolártároló 250 liter űrtartalom
Tüzelőanyag földgáz vagy propán	■	■	■	■	■
Befoglaló méretek	mélység 360 ¹⁾ / 380 mm szélesség 450 ¹⁾ / 480 mm magasság 850 ¹⁾ / 850 mm	480 mm 600 mm 900 mm	360 ²⁾ / 380 mm 450 ²⁾ / 480 mm 850 ²⁾ / 850 mm	588 mm 600 mm 1387 ³⁾ /1600 ⁴⁾ mm	677 mm 600 mm 2104 mm
Súly	kg 43, 45, 47 ¹⁾ / 65	60, 63, 67	48 bis 50	86 ³⁾ / 147 ⁴⁾	240
Éves átlagos hatásfok	98 % (H _f)/109 % (H _a)	98 % (H _f)/109 % (H _a)	98 % (H _f)/109 % (H _a)	98 % (H _f)/109 % (H _a)	98 % (H _f)/109 % (H _a)
Károsanyag-kibocsátás a „Kék angyal” környezet- védelmi jelzés határértékei alatt	■	■	■	■	■
CO₂-kibocsátás	g/kWh 204	204	204	204	173 (szolár)
Inox-Radial hőcserélő saválló nemesacélból	■	■	■	■	■
Modulációs MatriX sugárzó hengeres égő	■	■	—	—	—
Modulációs MatriX sugárzó égő	—	—	■	■	■
Modulációs tartomány	1 : 4	1 : 4	1 : 5	1 : 5	1 : 4
Fordulatszám szabályozású égéstermék ventilátor	—	■	■	■	■ ■
Lambda Pro Control	■	■	■	■	■
Beépített fűtőköri szivattyú	kétfokozatú ¹⁾	kétfokozatú	fordulatszám- szabályozott egyenáramú szivattyú	fordulatszám- szabályozott egyenáramú szivattyú	3-fokozatú
Táglási tartály	10 liter ¹⁾ , beépített	10 liter, beépített	10 liter ²⁾ , beépített	12 liter, beépített	10 liter, beépített

*) boosterfunkció melegvíz készítéshez

1) 4,8 - 35,0 kW

2) 3,8 - 19,0 kW

3) Vitodens 333-F (WS3C típus) tároló-töltő rendszerrel

4) Vitodens 333-F (WR3C típus) belső fűtésű tároló-vízmelegítővel

Komplett termékprogramunk magasra helyezi a mércét



A Viessmann jövőbemutató fűtési rendszereket kínál minden energia-hordozóra, ezért minden energiával kapcsolatos kérdésben kompetens.



Fűtési rendszereket kínálunk minden teljesítménykategóriában. 1,5-től 20.000 kW-ig minden igényre biztosítunk megoldást.



A Viessmann háromlépcsős, ár-szolgáltatás arányára alapuló gyártási programjában mindenki megtalálja a számára legkedvezőbb megoldást.



A Viessmann termékek egymásra épülő rendszertechnikája a legnagyobb hatékonyságot kínálja, a tervezéstől kezdve a kimagaslóan energiatakarékos üzemig.

Alacsonyhőmérsékletű és kondenzációs falikazánok gáz- és olajtüzelésre



Vitoset program



Kőb fatüzelés
35 - 1250 kW



Mawera biomassza-
hasznosítás
110 - 13000 kW

Regeneratív energia-
hasznosítás: talajhő,
szolártechnika és
fatüzelés

Alacsonyhőmérsékletű
és kondenzációs álló-
kazánok gáz- és olaj-
tüzelésre

A Viessmann cég

A Viessmann családi vállalkozás immár három generáció óta kötelezi el magát a fűtéshez és vízmelegítéshez szükséges hő komfortos, gazdaságos és környezetkímélő előállítására mellett. Innovatív fejlesztéseinek és műszaki megoldásainak köszönhetően a Viessmann újra és újra mérföldköveket állít, amelyek a vállalatot az egész iparág technológiai úttörőjévé és ösztönzőjévé teszi. A többlépcsős Viessmann termékprogram 1,5 - 20000 kW egységteljesítmény között kínál hőtermelőket és komplett fűtési rendszereket, álló és falra szerelhető olaj- és gázkazánokat, alacsonyhőmérsékletű vagy kondenzációs technikával, valamint megújuló energiaforrásokat használó készülékeket, hőszivattyúkat, napenergiával működő rendszereket és fatüzelésű fűtőkazánokat. A programban a korszerű szabályozástechnika és adatkommunikáció részegységei mellett szerepel a rendszer összes periférikus eleme is, a fűtőtestektől és padlófűtési rendszerektől a szabályozószelepekig.

Németországban, Franciaországban, Kanadában, Lengyelországban és Kínában működő gyáregységeivel, 35 országra kiterjedő értékesítési szervezetével, valamint a világban található 112 kereskedelmi kirendeltségével a Viessmann cég a fűtéstechnika egyik legjelentősebb képviselője.



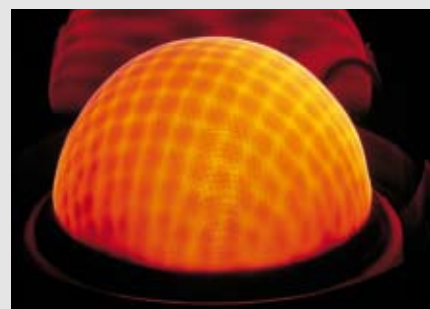
A Viessmann cég új oktatóközpontja a németországi Allendorf am Ederbergben

Kutatás és fejlesztés

Falikazán gyártósor



Inox-Radial hőcserélő saválló nemesacélból



Extrém alacsony károsanyag kibocsátású Matrix-sugárzó égő

Viessmann Group

VIESSMANN
climate of innovation

weso
Das Plus beim Guss

SATAG
Wärme aus der Natur

MAWERA
...aus Holz wird Energie

KÖB
Wärme aus Holz